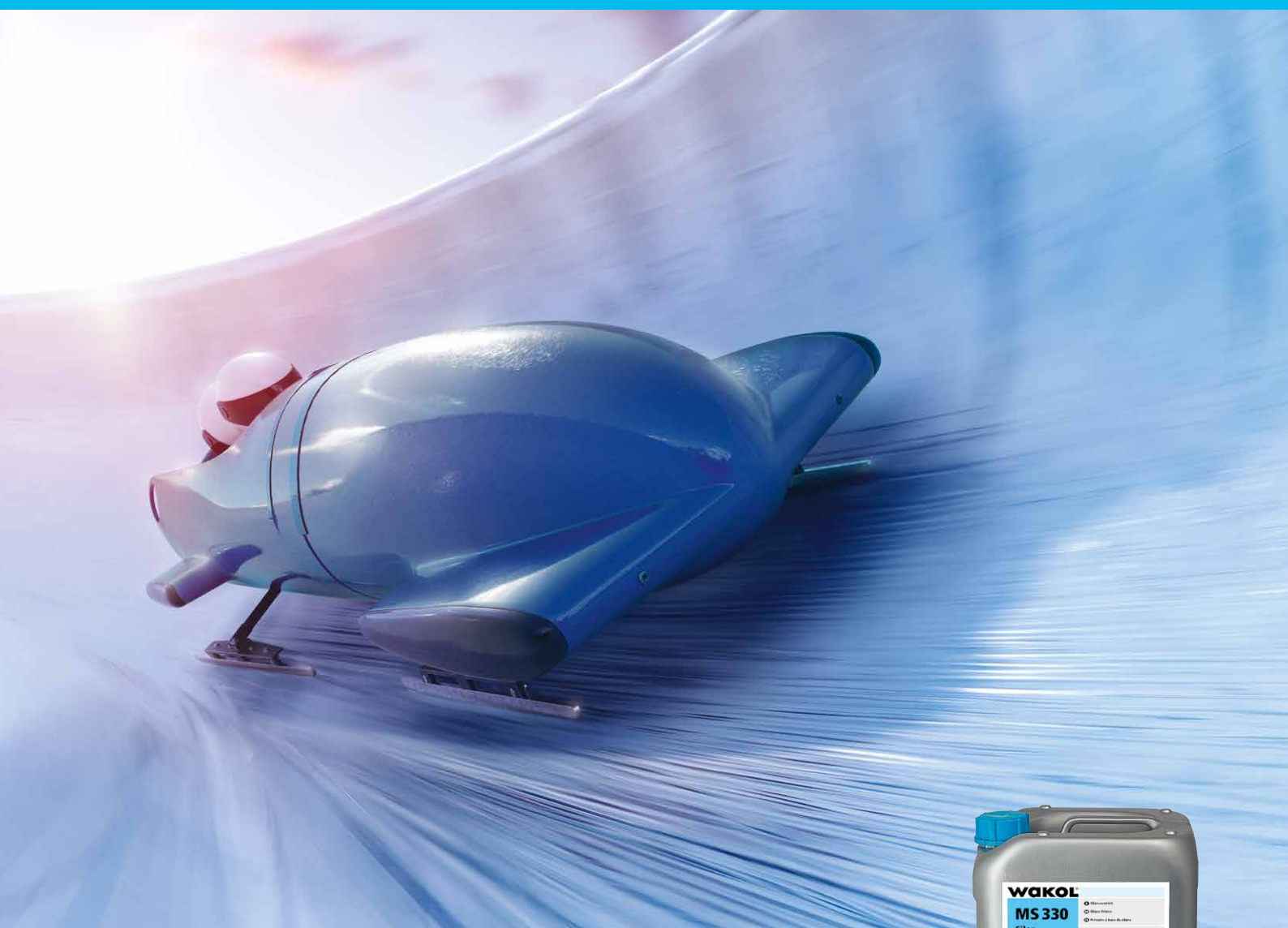


# Blixtsnabbt i mål!



## WAKOL MS 330 Silanprimer

**Snabb** – fuktspärning i ett enda arbetsmoment

**Extremt snabb** – fortsatt arbetet redan efter 60 minuter

**Universell** – går att applicera med rulle och spridare

**Ekonomisk** – enkomponents, ingen tillblandning, inga rester

Produkt:



**WAKOL®**  
Anspruch verbindet

# WAKOL MS 330 Silanprimer – snabbaste fuktspärren



## Den första fuktspärren i MS-polymer med torktid på mindre än en timme

Efter bara 60 minuters torktid är underlaget spärrat mot förhöjda restfuktnivåer med WAKOL MS 330 Silanprimer. Med bara ett arbetsmoment får du en fuktspärr upp till 5 CM% resp. 95 % RF, på uppvärmda underlag upp till 3 CM% resp. 85 % RF. Efter redan 60 minuter går det att börja med parkettläggningen. Det gör att du inte behöver påbörja flera moment.

## Med det applicerings sätt du föredrar får perfekt resultat

WAKOL MS 330 Silanprimer kan appliceras med både WAKOL MS Specialroller och spridaren TKB A2. Båda varianterna garanterar ekonomiskt arbete som med bara en påstrykning skapar en fuktspärr med den nödvändiga appliceringsmängden på ca 250 g/m<sup>2</sup>. Som härdande primer räcker redan en påstrykning på 120 g/m<sup>2</sup> om den appliceras med WAKOL Primerroller, 11 mm.

## Mångsidig användning vid underlagsförarbete

Oavsett om du använder den som primer, underlagsstabilisator eller fuktspärr klarar WAKOL MS 330 Silanprimer alla utmaningar. Kan användas som primer på nya och gamla underlag, limrester som sitter fast, absorberande och ej absorberande underlag. Skadade beläggningskanter kan också effektivt stabiliseras med WAKOL MS 330 Silanprimer. Gamla limrester täcks för att undvika en potentiell kombinationseffekt med det nya golvmaterial. Förhöjd restfuktighet i uppvärmda cementbaserade underlag kan säkert och snabbt spärras.

## Universallösning inför läggingsarbeten av parkett och underlag

Efter påstrykning av WAKOL MS 330 Silanprimer har du flera olika möjligheter att välja mellan. Parkettläggning kan utföras direkt på primern med alla Wakols MS-lim. Om du ska lägga en



textil- eller elastisk matta räcker en grundning med WAKOL D 3045 Specialprimer och sedan spackling med minsta skiktjocklek 2 mm. Om det ska gå fort och du vill lägga mattan samma dag kan du använda WAKOL Z 715 Snabbspackel.

## Ekonomiskt

Eftersom WAKOL MS 330 Silanprimer är en enkomponentsprodukt, slipper du det besvärliga och omständliga blandningssteget. Det innebär att du varken behöver blandningsverktyg eller el där du arbetar och att du både sparar tid och slipper hantera smutsiga blandningsverktyg. Fel som kan uppstå vid blandningsförfarandet behöver du inte heller oroa dig för. Du slipper ta hänsyn till bruktid och sparar pengar eftersom inga härdnade restmängder uppstår – något som är omöjligt att undvika i tvåkomponentsprodukter.

## Extremt snabb produkt – beprövad arbetsmetod

Marknaden för parkettlim domineras i dag av moderna MS-produkter. Nu erbjuder WAKOL MS 330 Silanprimer en fuktspärr med bara en timmes torktid som ingår i systemet med Wakol MS-parkettlim. Du kan fortsätta arbeta enligt den metod du är van vid i MS-systemet. Produkten är naturligtvis fri från lösningsmedel enligt de tyska tekniska reglerna för farliga ämnen TRGS 610, har ingen varningsmärkning och har mycket låga emissionsvärden enligt EMICODE EC1 PLUS.

Tänk på att alltid läsa den tekniska informationen innan du börjar arbeta.